

NEREDE OLMALI ?

OKUL ÖNCESİ KODLAMA ETKİNLİĞİ -1

SÜRE: 40 dakika

BİLİŞSEL ALAN HEDEF : Nesneleri sayar. Nesne veya varlıkları özelliklerine göre gruplar.
DİL GELİŞİMİ : Sözcük dağarcığını geliştirir. Dinlediklerinin/izlediklerinin anlamını kavrar.

BİLGİ İŞLEMSEL DÜŞÜNME HEDEFİ: Nesneleri çeşitli özelliklerine göre gruplandırır.

MATERYALLER

"Nerede Olmalı Etkinlik Kağıdı" Boya kalemleri, makas, kitap, lego, oyuncaklar, kutu vb

UYGULAMA ÖNCESİ NOTLAR

"Nerede Olmalı Etkinlik Kağıdını öğrenci sayısı kadar çoğaltınız ve derse hazır hale getiriniz.

UYGULAMA

Çocuklarla kısa bir sohbet başlatarak, hangi meyve, sebze, taşıt ve hayvanları bildiklerini sorarak etkinliği başlatın. Bu, çocukların konuya dahil olmasını sağlar ve hangi gruptan hangi nesnelere bildiklerini öğrenebilirsiniz.

Öğretmen, "Nerede Olmalı ?" etkinlik kağıdını öğrencilere dağıtır. Etkinlik kağıdındaki görsellerin özellikleri hakkında konuşulur.

Meyveler: "Bu elma kırmızı ve yuvarlak."

Sebzeler: "Bu havuç turuncu ve uzun."

Taşıtlar: "Bu araba dört tekerleği olan bir taşıttır."

Hayvanlar: "Bu kedi küçük ve tüylüdür."

Sınıfta bu görsellerin oyuncakları varsa masaya konulur. Etkinlik kağıdını incelemeleri görselleri kesip hazırlamaları için süre verilir. Öğrenciler kartları kesip hazırlayınca "**Bunları gruplamak istersek nasıl bir yol izleyebiliriz?**" sorusu sorularak öğrenciler konuşturulur. Daha sonra öğrenciler küçük gruplara ayrılır. Öğretmen her grup için renk, boyut, tür çemberleri oluşturur. (Bunun için hula hop, sepet, kutu vb kullanabilirsiniz.)

Her grup elindeki görselleri **renk, boyut, türe** göre gruplar.

Türlerine Göre:

**Meyve: Elma, portakal, karpuz, üzüm, çilek, muz

**Sebze: Salatalık, domates, havuç, patlıcan, lahana, Brokoli

**Taşıt: Gemi, uçak, traktör, itfaiye arabası, taksi, kamyon

**Hayvan: Kedi, köpek, fil, kuş, aslan, zürafa

NEREDE OLMALI ?

Renklerine Göre Grublama

- **Kırmızı: Elma, çilek, domates, itfaiye arabası
- **Yeşil: Salatalık, karpuz, brokoli, lahana, timsah
- **Turuncu: Havuç, Portakal, köpek
- **Sarı: Muz, kamyon, taksi

Boyutlarına Göre:

- Büyük: Gemi, Fil, Traktör, İtfaiye arabası
- Küçük: Kuş, çilek, üzüm taneleri vb...

Her grup neden o şekilde gruplandığını sınıfa açıklar. Öğretmen, her grubun renk, tür ve boyut kategorilerini değerlendirerek doğru grublama yapıp yapmadıkları hakkında geri bildirim verir.



ETKİNLİK DEĞERLENDİRME

Aşağıdaki sorular öğrencilere yöneltilerek dönüt alınmaya çalışılır.

Seni en çok hangi etkinlik mutlu etti?

Hangi renkteki nesnelere daha fazlaydı/azdı ?

Hangi boyuttaki nesnelere daha fazlaydı/azdı ?

Hangi türdeki nesnelere daha fazlaydı/azdı ?

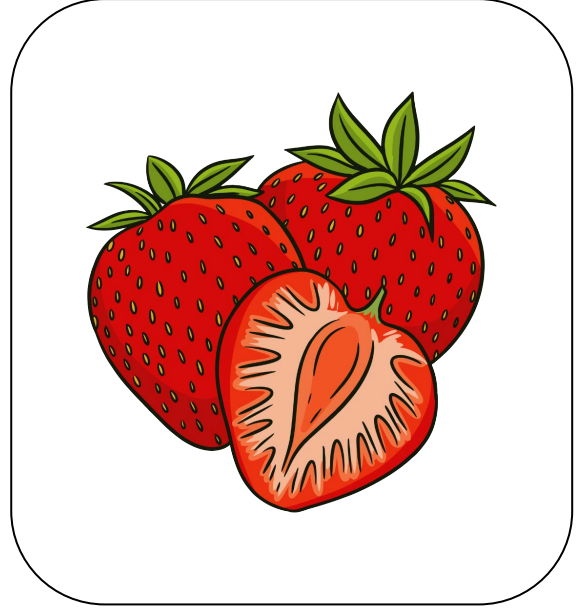
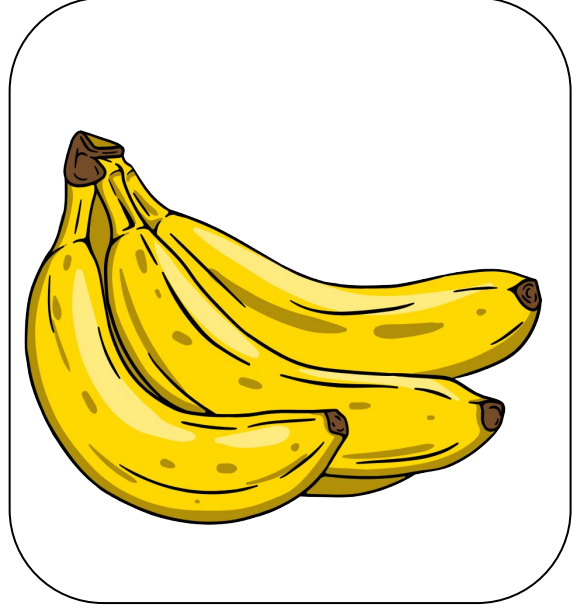
Bu etkinlik, çocukların renk, boyut ve tür gibi kategoriler üzerinden görsel farkındalıklarını artırır ve aynı zamanda dikkat ve grublama becerilerini geliştirir.

Bilgi işlemsel düşünme (computational thinking) temellerini atar. Bilgi işlemsel düşünme, bir problemi çözme ya da bir görevi yerine getirme sürecinde mantıklı adımlar atabilmeyi, düzenli bir şekilde düşünmeyi ve organizasyon yeteneğini geliştirmeyi ifade eder.

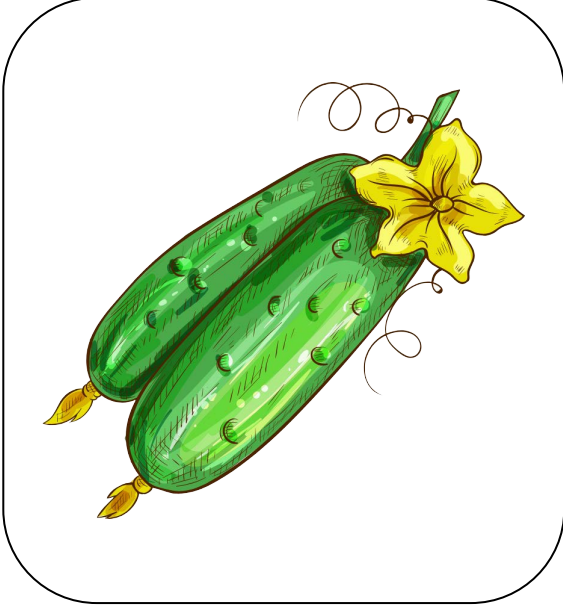
Bu beceriler, gelecekte çocukların daha karmaşık problemleri çözme yeteneklerini geliştirirken, analitik düşünme, sıralama, grublama, mantıklı kararlar alma ve yaratıcı düşünme gibi önemli yeteneklerin de kazanılmasını sağlar. Gelecekte daha büyük bir projede ortaya çıkan problemi daha kolay çözeceklerdir.

Çocuklar, her grublama görevinde bu becerilerini kullanarak, daha yapılandırılmış ve planlı düşünme alışkanlıkları edinirler.

NEREDE OLMALI ?



NEREDE OLMALI ?



NEREDE OLMALI ?



NEREDE OLMALI ?

